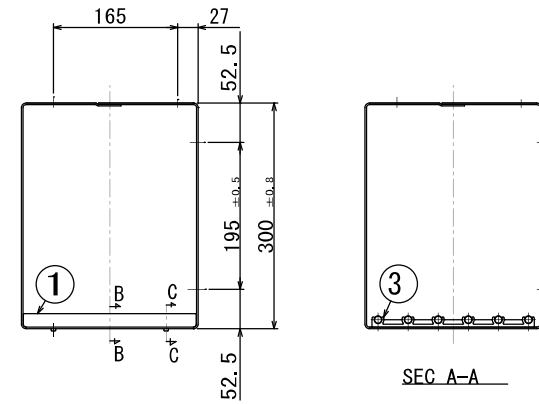
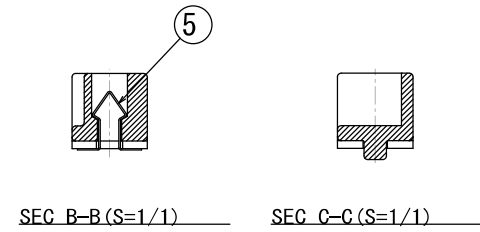


8	9	10	11
指定寸法公差	符号	年月日	担当検印
	△	H1.5.10	新機種追加
☆印は重要寸法	△	H2.8.21	新機種追加
() 内は参考寸法	△	H4.11.14	新機種追加



※図番 SA2-00063 を廃図とし本図と差し替えとする。

6	HS-くぼみ先	M5×L5	4	MFBP	
5	スプリング	SUS302 t0.4	2	光沢バレル	
4	パイプ	SUS304 φ10	6		
3	中間押え (A)	A. B. S.	1(0)	指定色	
2	フレーム (1段用)	SUS430 t2.0	2	スポット組立後電解研磨	
1	パイプ受枠 (A)	A. B. S.	2	指定色	
記号	部品名	材質・寸法	数量	仕上・処理・加工・記事	伸長コード
共通機種	△SK1050-1 △SK600	△SK750	承認	機種	SK600, 900, 1200-1
尺	1	設計	赤坂	製	赤坂
度	5	計	97.7.17	図	97.7.17
				写	吉村
				図	00.8.21 (1)
				検	図 (2)
				機	図番
				種	OA ₂ -00944C
					発行
					と差し替えて下さい。

図面を印刷しての加工は行わないこと

三角法 単位: mm