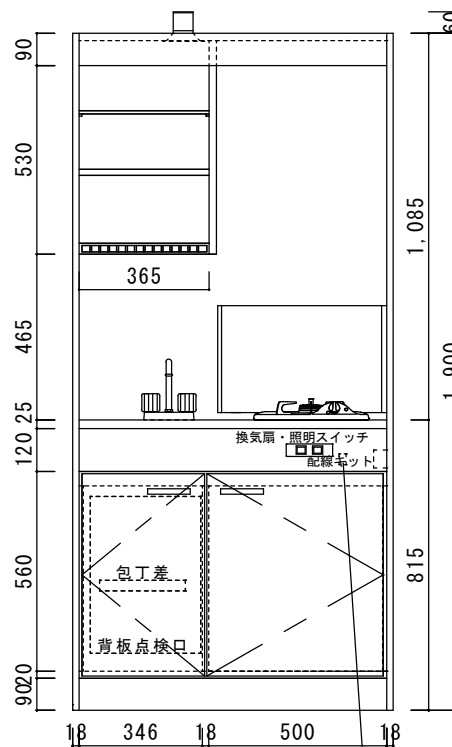


ガス接続口 R1/2 (PTオネジ)

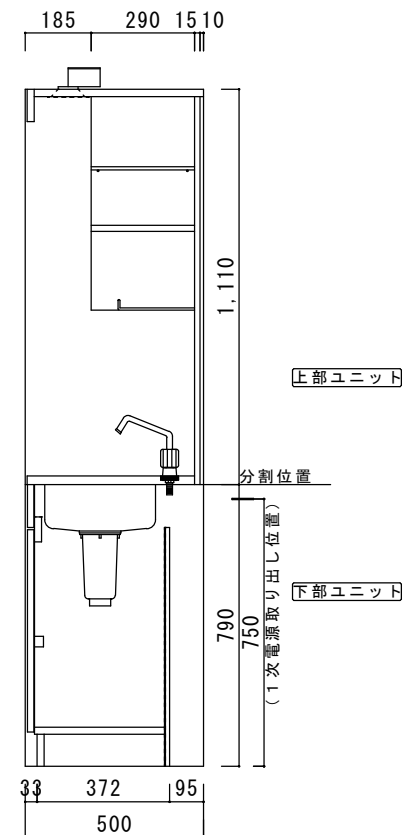
仕様表

ステンレストップ	天板: SUS430 シンク: SUS430
扉	化粧パーティクルボード
	化粧パーティクルボード
	部品: 包丁差し(樹脂製)
	点検口: ビス止め
サイドパネル (コンロ側)	上部: 外面化粧パーティクルボード 内面化粧不燃板
	下部: 化粧パーティクルボード
サイドパネル (シンク側)	上部: 化粧パーティクルボード 下部: 化粧パーティクルボード
天井パネル	内面化粧不燃板
バックパネル	上部: 内面化粧不燃板 下部: プリント化粧MDF
幕板	化粧パーティクルボード
食器棚	化粧パーティクルボード (棚板一段)
水切棚	ポリエチレンコーティング棚
照明器具	4. 6WLEDダウンライト
混合水栓	2バルブ混合水栓
排水器具	小型ゴミ収納器 (防臭排水トラップ)
	ジャバラホース
熱機器	ガスコンロ DC1004SA
	13A/LP 2.56KW
換気扇	オプション
冷蔵庫	オプション
電源アース線は本体後部コンロ下部に取出しの事	



正面小口カバー取付後W=902

ガス接続口 R1/2 (PTオネジ)



	品名	縮尺	日付	図面番号
ニッサンハロー(株)	ミニキッチンMW-90GL 扉タイプ	1:15	2020.7.1	MW9051